



doğatarım

# PLATO

*Serisi*

Doğadan Gelen Çözümler



PLATO  
PLATO GLS  
PLATO Start  
PLATO Red  
PLATO Ca  
PLATO Soil  
PLATO Bor  
PLATO Mix  
PLATO Zn  
PLATO PhosZinc  
PLATO K





# PLATO

## *Serisi*

PLATO

PLATO GLS

PLATO Start

PLATO Red

PLATO Ca

PLATO Soil

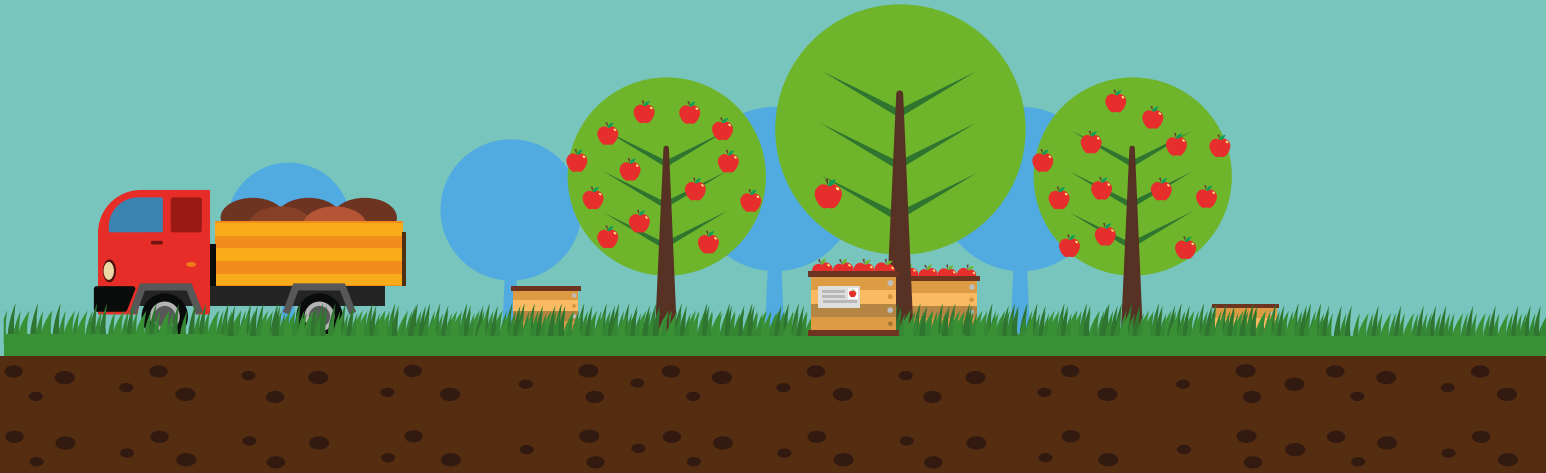
PLATO Bor

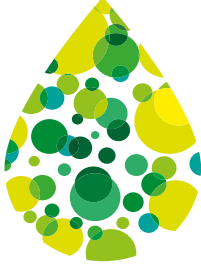
PLATO Mix

PLATO Zn

PLATO PhosZinc

PLATO K





# PLATO

## EC FERTİLİZER AZOTLU GÜBRE ÇÖZELTİSİ



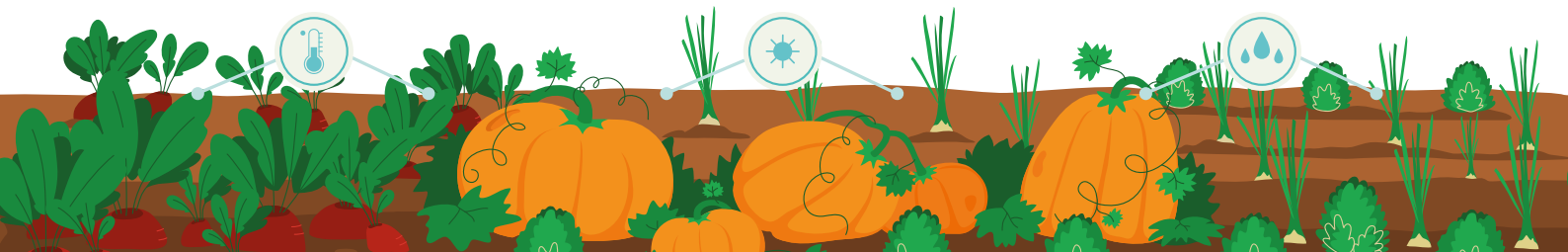
### Garanti Edilen İçerik

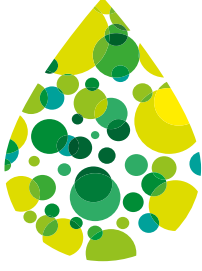
	(% w/w)
Toplam Azot (N)	17
Üre Azotu (N-NH <sub>2</sub> )	17
Biüre	Biüresi Düşüktür
Klor İçeriği	0



### KULLANIM ALANI, ŞEKLİ, ZAMANI VE MİKTARI

ÜRÜNLER	KULLANIM ŞEKLİ	KULLANIM ZAMANI	MİKTARI (Topraktan)
AÇIK TARLA - SERA SEBZECİLİĞİ (Domates, Biber, Hıyar, Patlıcan, Çilek Havuç vs.)	Damlama veya salma sulama ile kök bölgesine	1. Uygulama dikimle birlikte 2. Uygulama dikimden 2-3 hafta sonra	1-2 L / Da
AÇIK TARLA-YUMRU BİTKİLER (Kavun, Karpuz, Pancar, Patates, Soğan vs.)	Damlama veya salma sulama ile kök bölgesine	1. Uygulama dikimle birlikte 2. Uygulama dikimden 2-3 hafta sonra	1,5 L / Da
Fidanlıklar, Süs bitkileri vs.	Damlama veya salma sulama ile kök bölgesine	Her ekim döneminde	1 L / Da
MEYVECİLİK (Bağ, Elma, Armut, Kiraz, Ceviz, Zeytin, Narenciye, vs.)	Damlama veya salma sulama ile kök bölgesine	1. Uygulama ilkbahar başlangıcında (Mart-Nisan) 2. Uygulama 2-3 hafta sonra	2 L / Da
TARLA BİTKİLERİ (Mısır, Pamuk, Arpa, Buğday vs.)	Sulama suyu ile birlikte kök bölgesine	1. Uygulama toprak hazırlığında, 2. Uygulama ekim işlemi sonrası	1-2 L / Da





# PLATO GLS

## EC FERTİLİZER NK GÜBRE ÇÖZELTİSİ



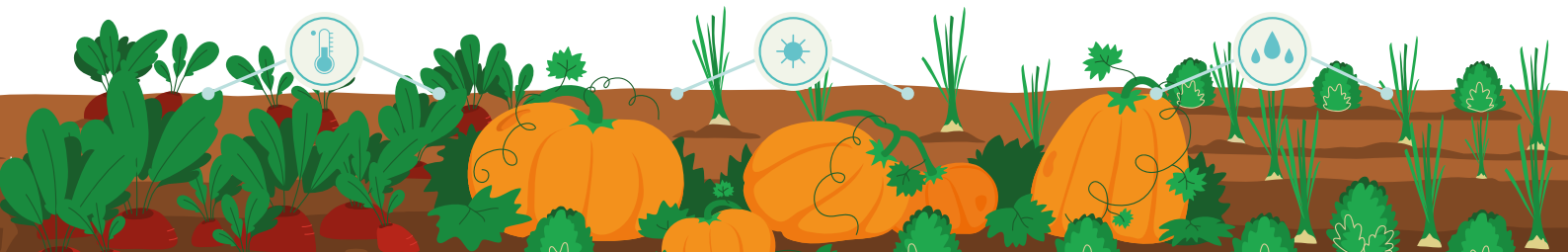
### Garanti Edilen İçerik

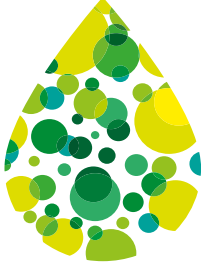
	(% w/w)
Toplam Azot (N)	13
Üre Azotu (N-NH <sub>2</sub> )	13
Suda Çözünür Potasyum oksit (K <sub>2</sub> O)	5



### KULLANIM ALANI ve MİKTARI

ÜRÜN	UYGULAMA ZAMANI	UYGULAMA DOZU
Tarla Sebzeciliği	Vegatatif Gelişim	1-2
Örtü Altı (Domates, Biber, Patlıcan, Hıyar)	Vegatatif Gelişim	1-2
Bağ, Meyve Ağaçları, Turunçgil, Nar	Vegatatif Gelişim	1
Muz	Vegatatif Gelişim	1





# PLATO Start

## EC FERTİLİZER NPK GÜBRE ÇÖZELTİSİ



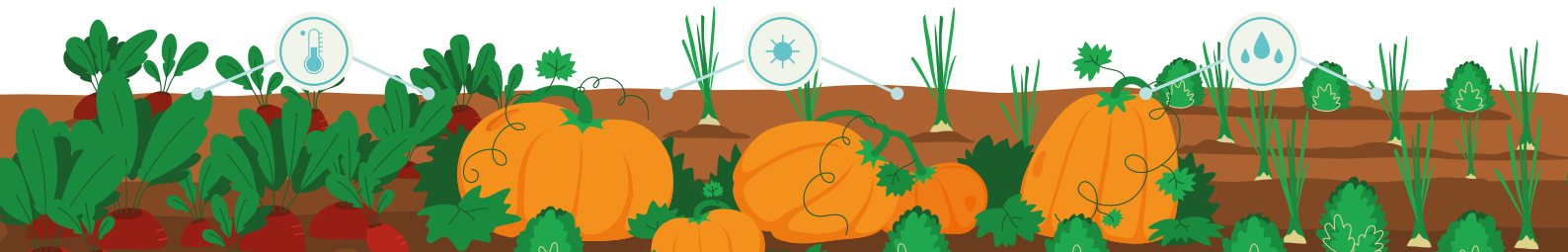
### Garanti Edilen İçerik

	(% w/w)
Toplam Azot (N)	13
Üre Azotu (N-NH <sub>2</sub> )	13
Suda Çözünür Fosfor Pentaoksit (P <sub>2</sub> O <sub>5</sub> )	5
Suda Çözünür Potasyum Oksit (K <sub>2</sub> O)	8

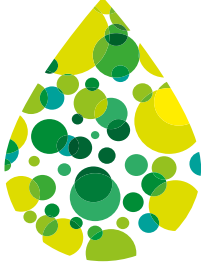


### KULLANIM ALANI, ŞEKLİ, ZAMANI VE MİKTARI

ÜRÜN	UYGULAMA SAFHASI	UYGULAMA DOZU (YAPRAKTAN)
Şeker Pancarı	4 Yaprak	0,4 - 0,5 L/da
Pamuk	Çıkıştan 15-20 gün sonra	0,4 - 0,5 L/da
Mısır	4 Yaprak	0,4 - 0,6 L/da
Patates	% 100 Çıkışta	0,4 - 0,8 L/da
Yonca	Gelişim döneminde (10-15 cm)	0,4 L/da







# PLATO Red

## EC FERTİLİZER POTASYUM ÇÖZELTİSİ



### Garanti Edilen İçerik

Suda Çözünür Potasyum Oksit (K<sub>2</sub>O)

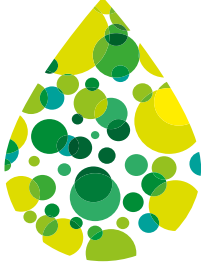
(% w/w)

30



### KULLANIM ALANI, ŞEKLİ; ZAMANI ve MİKTARI

ÜRÜN ÇEŞİDİ	UYGULAMA DÖNEMİ	TOPRAKTAN UYGULAMA	YAPRAKTAN UYGULAMA
BAĞ ÇEKİRDEKLİ - ÇEKİRDEKSİZ HER ÇEŞİT İÇİN	<ul style="list-style-type: none"><li>İnce koruk döneminde</li><li>İri koruk döneminde 2 uygulama</li><li>Tatlı su yürüme döneminden önce ve sonra 2 uygulama</li><li>Hasattan 7-10 gün önce</li></ul>	1-3 L	100 L / 150-200 cc
ZEYTİN	<ul style="list-style-type: none"><li>Meyveler nohut iriliğinde iken 15-20 gün ara ile 2-3 uygulama</li><li>Çekirdek sertleşme dönemi ve sonrasında 2-3 uygulama</li><li>Renklenme dönemine girerken 20 gün ara ile 2 uygulama</li></ul>	1-3 L	100 L / 150-200 cc
MEYVE AĞAÇLARINDA Kiraz, Şeftali, Kayısı, Erik, Elma, Armut, Nar, Narenciye, Badem, vb.	<ul style="list-style-type: none"><li>Meyve gelişme döneminde 3-4 uygulama</li><li>Meyve renklenme ve tatlanma döneminde 2 uygulama</li></ul>	1-3 L	100 L / 150-200 cc
AÇIK ALAN SEBZECİLİKTE Domates, Biber, Patlıcan, Salatalık, Kavun, Karpuz, Fasulye, Bezelye, Börülce, Barbunya vb.	Meyve gelişme döneminde 2-4 uygulama HER TÜRLÜ SEBZEDE, MEYVE DÖNEMİNDE UYGULANABİLİR	0,5-1 L	100 L / 150-200 cc
SERA SEBZECİLİĞİNDE Domates, Patlıcan, Salatalık, Biber vb.	-	0,5-1 L	100 L / 150-200 cc
SERALARDA ÜSTTEN UYGULAMA	-	-	100 L / 150-200 cc
PATATES-PANCAR VB. (Yumrulu Bitkiler)	Yumru gelişme döneminde 2-3 uygulama	0,5-1 L	Dekara / 150-200 cc
ÇİLEK	<ul style="list-style-type: none"><li>Meyve gelişme döneminde 2-4 uygulama</li><li>Meyve döneminde damlamadan 3-5 uygulama</li></ul>	0,5-1 L	100 L / 150-200 cc
PAMUK	Koza oluşum döneminde 2-3 uygulama	0,5-1 L	Dekara / 200-250 cc
MUZ, EJDER MEYVESİ	<ul style="list-style-type: none"><li>Meyve gelişme döneminde 3-4 uygulama</li><li>Meyve renklenme ve tatlanma döneminde 2 uygulama</li></ul>	1-3 L	100 L / 150-200 cc
Lahana, Karnabahar, Brokoli, Havuç, Soğan, Sarımsak vb.	Baş olum döneminde 2 uygulama	0,5-1 L	Dekara / 200-250 cc
FİDANCILIK VE ÇİÇEKÇİLİK	<ul style="list-style-type: none"><li>Üstten 1 uygulama</li><li>Kökten 2 uygulama</li></ul>	0,5-1 L	Dekara / 200-250 cc
Hububat, Arpa, Buğday, Yulaf	Vejetatif gelişim dönemi boyunca	-	Dekara / 200-250 cc
MISIR	Vejetatif gelişim dönemi boyunca	-	Dekara / 200-250 cc



# PLATO Ca

## EC FERTİLİZER KALSİYUM NİTRAT ÇÖZELTİSİ



### Garanti Edilen İçerik

	(% w/w)
Toplam Azot (N)	8
Nitrat Azotu (NO <sub>3</sub> -N)	8
Suda Çözünür Kalsiyum Oksit (CaO)	14

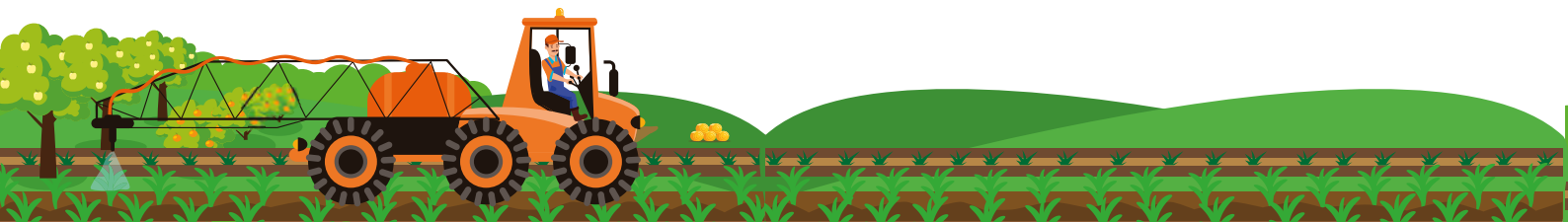


### KULLANIM ALANI, ŞEKLİ, ZAMANI VE MİKTARI

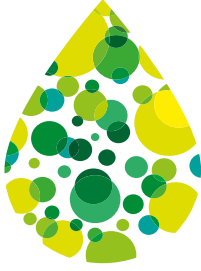
BİTKİLER	UYGULAMA MİKTARI Yapraktan Uygulama
Domates, Biber, Patlıcan, Hıyar, Kavun, Karpuz, Kabak	100 L Suya 150-200 cc
Marul, ıspanak, Lahana, Maydanoz, Karnabahar	100 L Suya 150-200 cc
Patates, Havuç, Soğan, Sarımsak ve Şeker Pancarı	100 Le Suya 150-200 cc
Narenciye (Portakal, Limon, Mandalina, Greyfurt) Elma, Armut, Kayısı, Şeftali, Erik, Kiraz, Vişne, Ayva, Muz ve Nar	100 L Suya 200-250 cc
Süs Bitkileri, Bağ ve Çilek	100 L Suya 200-250 cc
Zeytin, Antep Fıstığı, Badem, Fındık	100 L Suya 200-250 cc
Pamuk, Soya Fasulyesi, Yer Fıstığı, Mısır, Mercimek, Ayçiçeği, Nohut, Bezelye, Fasulye, Buğday, Arpa, Çeltik ve Yulaf	100 L Suya 150-200 cc
Tütün, Çay	100 L Suya 150-200 cc

Sulama suyu ile topraktan uygulama miktarı 1000cc / da

Meyve tutumu ve meyve büyüme dönemi başta olmak üzere bitki gelişim dönemi boyunca 3-4 uygulama yapılır.







# PLATO Soil

## ORGANİK ÜRÜNLER BİTKİSEL MENŞELİ SIVI ORGANİK GÜBRE



### Garanti Edilen İçerik

(% w/w)

Organik Madde	25
Organik Karbon	13
Toplam Azot (N)	1,2
Suda Çözünür Potasyum Oksit	3,7
pH Aralığı	4-6



### ÜRÜNLER, UYGULAMA ZAMANI VE MİKTARI

#### ÖRTÜ ALTI SEBZE YETİŞTİRİCİLİĞİ:

Dikimden itibaren sulama suyu ile birlikte 1 L / Dekar, gelişme döneminde haftada 1 kez 0,5 L / Dekar

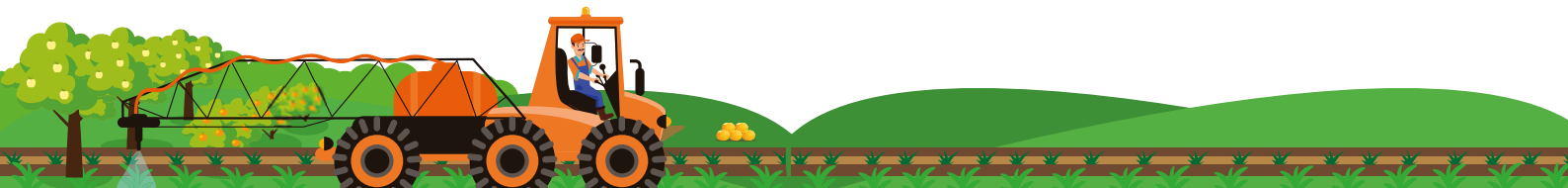
**AÇIK TARLA SEBZE YETİŞTİRİCİLİĞİ;** Dikimden itibaren sulama suyu ile 4-5 kez 0,5 L veya yapraktan bitki gelişim dönemi boyunca 2-3 kez 200 cc / 100 L su dozuyla

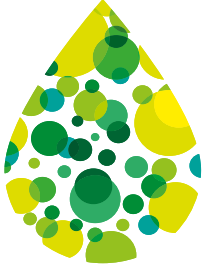
**TAHILLAR:** Yabancı ot ilacı ile birlikte yeteri kadar su ile yapraktan 300-500 cc / Dekar

**TÜM MEYVE AĞAÇLARI:** Çiçeklenme öncesi, meyve tutumu sonrası ve meyve büyüme döneminde yapraktan 100 litre suya 200-300 cc veya sulama suyu ile 4-5 L / Dekar

**HAVUÇ, ŞEKER PANCARI, PATATES:** Çıkış öncesi topraktan 400-600 cc / Dekar veya bitki gelişim dönemi boyunca 2-3 kez yapraktan 200 cc / 100 L su

**PAMUK, MISIR, AYÇİÇEĞİ:** Çıkış öncesi topraktan 500-600 cc / Dekar veya bitki gelişim dönemi boyunca 2-3 kez yapraktan 150-200 cc / 100 L su ile uygulanmalıdır.





# PLATO Bor

**EC FERTİLİZER  
BORON ETANOL AMİN**



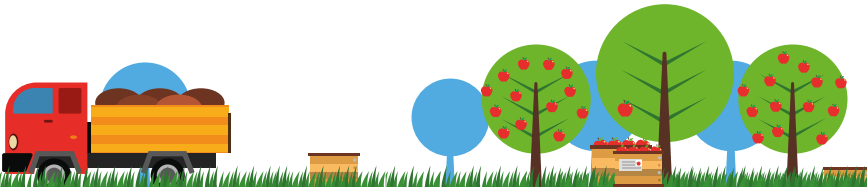
**Garanti Edilen İçerik**  
Suda Çözünür Bor (B)

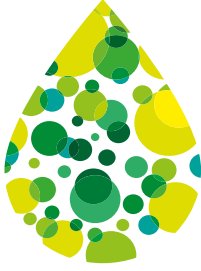
**( % w/w )**  
10



## KULLANIM ALANI VE MİKTARI

BİTKİLER	UYGULAMA MİKTARI (Yapraktan Uygulama)
Domates, Biber, Patlıcan, Hıyar, Kavun, Karpuz, Kabak	100 Litre Suya 100-125 cc
Patates, Havuç, Soğan, Sarımsak ve Şeker Pancarı	100 Litre Suya 150-200 cc
Narenciye (Portakal, Limon, Mandalina, Greyfurt) Elma, Armut, Kayısı, Şeftali, Erik, Kiraz, Vişne, Ayva, Muz ve Nar	100 Litre Suya 150-200 cc
Kesme çiçek, Bağ ve Çilek	100 Litre Suya 100-150 cc
Zeytin, Antep Fıstığı, Badem, Fındık	100 Litre Suya 150-200 cc
Pamuk, Soya Fasulyesi, Yer Fıstığı, Mısır, Mercimek, Ayçiçeği, Nohut, Bezelye, Fasulye, Buğday, Arpa, Çeltik ve Yulaf	100 Litre Suya 150-200 cc
Çiçeklenme öncesi, meyve tutumu ve meyve büyüme dönemi başta olmak üzere bitki gelişim dönemi boyunca 3 - 4 uygulama yapılır.	





# PLATO Mix

## ORGANOMİNERAL ÜRÜNLER NPK'LI SIVI ORGANOMİNERAL GÜBRE



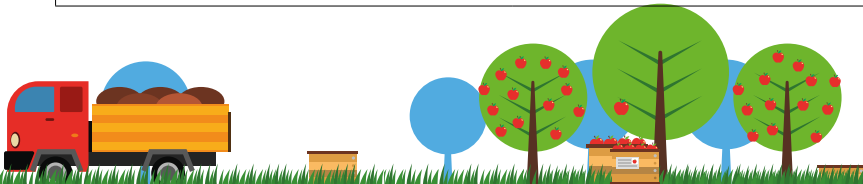
Garanti Edilen İçerik	w/w (%)
Organik Madde	18
Toplam Azot (N)	5
Organik Azot (N)	1,5
Üre Azotu (N-NH <sub>2</sub> )	3,5
Toplam Fosforpenta Oksit (P <sub>2</sub> O <sub>5</sub> )	9,5
Suda Çözünür Fosforpenta Oksit (P <sub>2</sub> O <sub>5</sub> )	9,5
Suda Çözünür Potasyum Oksit (K <sub>2</sub> O)	5
Maksimum Klor (Cl)	5
Suda Çözünür Magnezyum Oksit (MgO)	2
Suda Çözünür Bor (B)	0,17
Suda Çözünür Mangan (Mn)	0,5
Suda Çözünür Çinko (Zn)	2,5
Serbest Aminoasitler	8,5
pH Aralığı	2-4

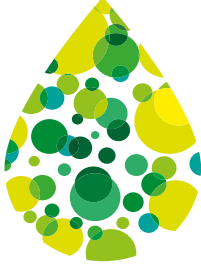


### KULLANIM ALANI, ŞEKLİ, ZAMANI VE MİKTARI

BİTKİ	DOZ	YAPRAKTAN UYGULAMA
Turunçgiller	200-300 g / 100 L su	Çiçeklenme dönemi boyunca 1-2 uygulama
Kiraz, Şeftali, Kayısı, Erik, Nektarin, Badem	200-300 g / 100 L su	Çiçeklenme öncesi ve meyve tutumu 1-2 uygulama
Elma, Armut, Ayva, Muz	200-300 g / 100 L su	Çiçeklenme dönemi boyunca 1-2 uygulama
Zeytin, Nar, Antep Fıstığı	200-300 g / 100 L su	Çiçeklenme dönemi başlangıcında 1-2 uygulama
Bağlar	200-350 g / dekar	Çiçeklenme öncesi, salkım kapanması, Meyve tutum dönemi olmak üzere 3 uygulama
Biber, Patlıcan, Hıyar, Domates, Kabak vs.	250 g / 100 su	Çiçeklenme başlangıcından ortalarına kadar azami 100 L / da su tüketilerek uygulanır.
Bahçe Bitkileri, Çiçek, Kesme Çiçekler vs.	200-300 g / dekar	Çiçeklenme başında veya ürün büyüme (vegetasyon) dönemi boyunca uygulanır
Pamuk	200-300 g / dekar	Alt katlarda çiçeklenme başlarken uygulanır.
Patates	200-300 g / dekar	Çiçeklenme başlamadan uygulanır
Buğday, Arpa, Nohut, Mercimek, Taze Fasulye, Balkabağı	200-350 g / dekar	Kardeşlenme dönemi veya çiçeklenme öncesi
Mısır, Ayçiçeği, Şeker Pancarı, Soya Fasulyesi	200-350 g / dekar	5-6 yaprakta iken çiçeklenme öncesi

Damlama sulama veya diğer sulama sistemleri ile topraktan bir defada uygulama dozu dekara 1-2 litredir.





# PLATO Zn

## EC FERTİLİZER ÇİNKOLU GÜBRE ÇÖZELTİSİ



**Garanti Edilen İçerik**  
Suda Çözünür Çinko (Zn)

**(% w/w)**  
10



### KULLANIM DOZU VE DÖNEMİ

#### Tarla Bitkilerinde

(Buğday, Pamuk, Patates, Çeltik, Kanola, Pancar, Ayçiçeği vb.)

#### Sera ve Açık Tarla Sebze ve Meyvelerinde

(Domates, Biber, Hıyar, Patlıcan, Kabak, Kavun, Karpuz, Çilek vb.) ve

#### Meyve Ağaçlarında

(Elma, Armut, Şeftali, Fındık, Zeytin, Kiraz, Kayısı, Narenciye, Nar, Nektarin, Bağlar vb.)

**Kesme Çiçek**, ÇİNKOLU mikro bitki besin maddesi eksikliklerini gidermek amacıyla kullanılır.

#### Genel olarak Sebze ve Tarla Bitkilerinde

noksanlık durumuna göre 100 – 200 ml / 100 L Su dozunda,

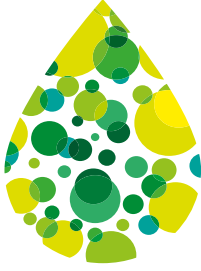
#### Meyve Ağaçlarında ve Bağlarda

150 – 200 ml / 100 L Su dozunda bitkiye püskürtülerek yapraktan uygulanır.

**Tüm bitkiler için sulama sistemleri ile birlikte topraktan uygulama dozu ise**

**5 – 6 Litre / da'dır.**





# PLATO PhosZinc

## EC FERTİLİZER NP GÜBRE ÇÖZELTİSİ



### Garanti Edilen İçerik

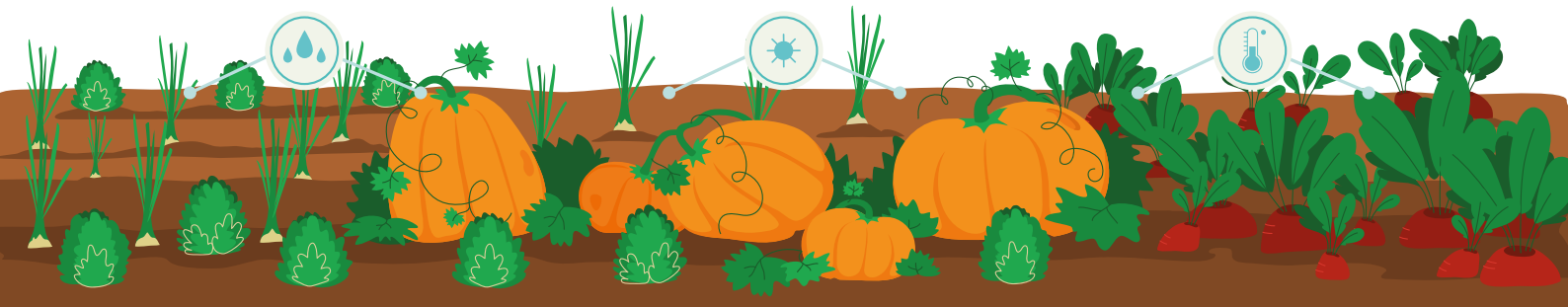
	(% w/w)
Toplam Azot (N)	3
Üre Azotu (N-NH <sub>2</sub> )	3
Suda Çözünür Fosfor Pentaoksit (P <sub>2</sub> O <sub>5</sub> )	25
Suda Çözünür Çinko (Zn)	6

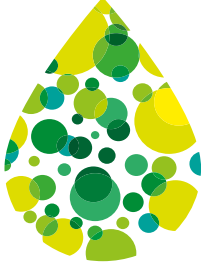


### KULLANIM ALANI ve MİKTARI

BİTKİLER	TOPRAKTAN UYGULAMA
Domates, Biber, Patlıcan, Hıyar, Kavun, Karpuz, Kabak	1-2 L / da
Marul, ıspanak, Lahana, Maydanoz, Karnabahar	1-2 L / da
Patates, Havuç, Soğan, Sarımsak ve Şeker Pancarı	1-2 L / da
Narenciye (Portakal, Limon, Mandalina, Greyfurt) Elma, Armut, Kayısı, Şeftali, Erik, Kiraz, Vişne, Ayva, Muz ve Nar	1-2 L / da
Kesme çiçek, Bağ ve Çilek	1-2 L / da
Zeytin, Antep Fıstığı, Badem, Fındık	1-2 L / da
Pamuk, Soya Fasulyesi, Yer Fıstığı, Mısır, Mercimek, Ayçiçeği, Nohut, Bezelye, Fasulye, Buğday, Arpa, Çeltik ve Yulaf	1-2 L / da

Çiçeklenme öncesi ve bitki gelişim dönemi boyunca uygulanır.





# PLATO K

## EC FERTİLİZER NK GÜBRE ÇÖZELTİSİ



### Garanti Edilen İçerik

	( % w/w)
Toplam Azot (N)	3
Üre Azotu (N-NH <sub>2</sub> )	3
Suda Çözünür Potasyum Oksit (K <sub>2</sub> O)	30



### KULLANIM ALANI ve MİKTARI

BİTKİLER	TOPRAKTAN UYGULAMA
Domates, Biber, Patlıcan, Hıyar, Kavun, Karpuz, Kabak	1-2 L / da
Marul, Ispanak, Lahana, Maydanoz, Karnabahar	1-2 L / da
Patates, Havuç, Soğan, Sarımsak ve Şeker Pancarı	1-2 L / da
Narenciye (Portakal, Limon, Mandalina, Greyfurt) Elma, Armut, Kayısı, Şeftali, Erik, Kiraz, Vişne, Ayva, Muz ve Nar	1-2 L / da
Kesme çiçek, Bağ ve Çilek	1-2 L / da
Zeytin, Antep Fıstığı, Badem, Fındık	1-2 L / da
Pamuk, Soya Fasulyesi, Yer Fıstığı, Mısır, Mercimek, Ayçiçeği, Nohut, Bezelye, Fasulye, Buğday, Arpa, Çeltik ve Yulaf	1-2 L / da
Tütün, Çay	1-2 L / da

Meyve tutmu ve meyve dönemi başta olmak üzere bitki gelişim dönemi boyunca 3-4 uygulama yapılabilir









doğatarım

# PLATO

*Serisi*

Doğadan Gelen Çözümler



PLATO  
PLATO GLS  
PLATO Start  
PLATO Red  
PLATO Ca  
PLATO Soil  
PLATO Bor  
PLATO Mix  
PLATO Zn  
PLATO PhosZinc  
PLATO K